



**Ministério da Educação**

**Coordenação de Aperfeiçoamento de Pessoal de Nível Superior**

**Diretoria de Avaliação**

# O Qualis da Capes

**Coordenador da área de Engenharias IV: Murilo A. Romero, EESC/USP**

**São Carlos, 16 de Março de 2017**

# CAPEES

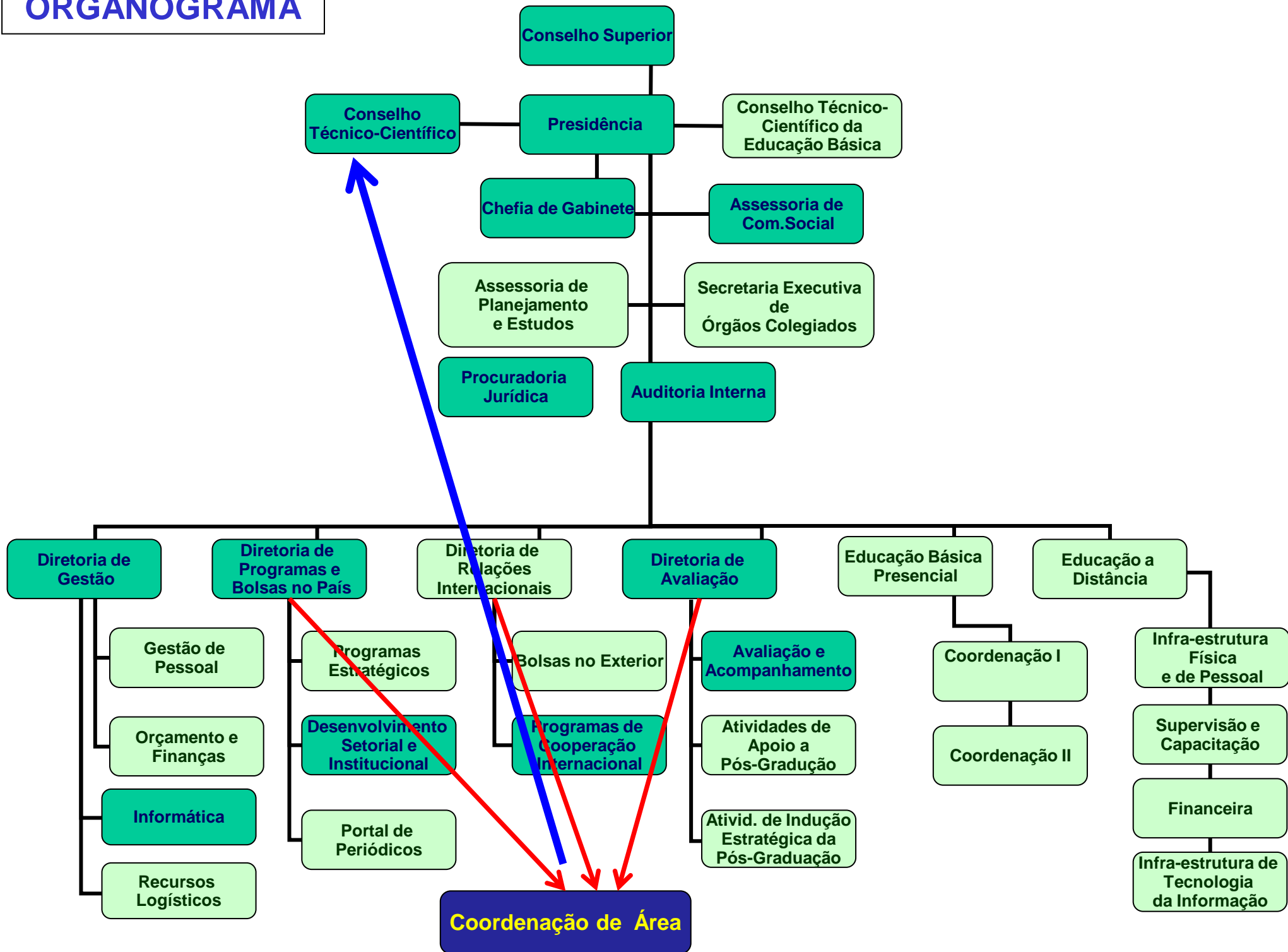
## Missão:

- Qualificar o Sistema Universitário Brasileiro através da formação de RH e de desenvolvimento de C&T

## Objetivos:

- Elaborar e implementar políticas para o sistema de pós-graduação (e mais recentemente ensino básico)
- Financiar o aperfeiçoamento de pessoal de nível superior em ensino e pesquisa científica e tecnológica

# ORGANOGRAMA



# Áreas de Engenharia na Capes

## Engenharias I

Civil

Construção Civil

Estruturas

Geotécnica

Recursos Hídricos

Sanitária e Ambiental

Transportes

Urbana

# Áreas das Engenharias

## Engenharias II

Materiais

Metalurgia

Minas

Nuclear

Química

# Áreas das Engenharias

## Engenharias III

Aeroespacial

Mecânica

Naval e Oceânica

Petróleo

Produção

# Engenharias IV:

## Engenheiros Eletrônicos



# Engenharias IV:

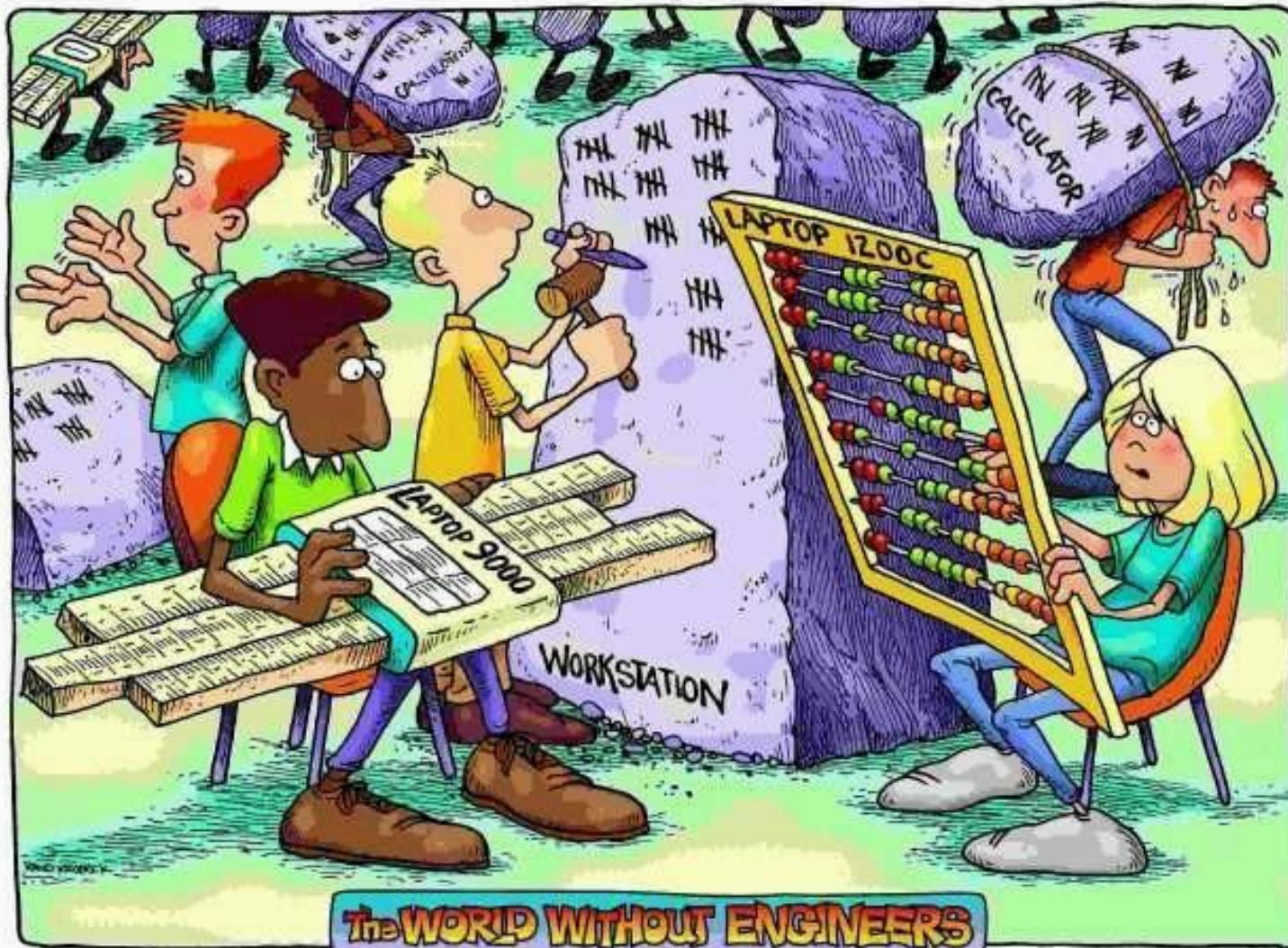
## Engenheiros de Telecomunicações





# Engenharias IV:

## Engenheiros de Computação



**THE WORLD WITHOUT ENGINEERS**

# Engenharias IV

## Engenharia Elétrica e Engenharia Biomédica

EB: Bioengenharia, **Engenharia Biomédica**, Neuroengenharia

EE: Engenharia Eletrônica e Automação, Engenharia da Informação, Engenharia de Automação e Sistemas, Engenharia de Sistemas, Engenharia de Computação, Engenharia de Eletricidade, Engenharia de Teleinformática, **Engenharia Elétrica**, Engenharia Elétrica e de Computação, Engenharia Eletrônica, Engenharia Eletrônica e Computação, Gestão de Redes de Telecomunicações, Microeletrônica e Telecomunicações, entre outras

# Qualis de Periódicos - Finalidades

- **Classificação de veículos** declarados pelos Programas de Pós-Graduação para a **composição de indicadores de qualidade** da produção intelectual
- Estimular a publicação em veículos enquadrados nas **categorias mais valorizadas** do QUALIS da Área a que se vincula o Programa
- Indicar os veículos de **maior relevância** para a Área

# O que NÃO É finalidade do Qualis

Subsidiar indicadores de qualidade da produção intelectual individual de pesquisadores

**A Capes recomenda NÃO utilizar o Qualis para esse fim**

- Indicar os veículos de maior qualidade para a ciência em geral  
veículos de excelente qualidade de outras áreas do conhecimento  
podem ser pouco ou nada relevantes para nossa Área  
Qualis de Áreas distintas são independentes e classificam o mesmo  
veículo em estratos distintos

Classificar periódicos não declarados pelos PPGs não teria  
utilidade, dadas as finalidades do Qualis

# Qualis de Periódicos – Premissas Gerais

- Feita periodicamente a partir das publicações declarados pelos Cursos e Programas das diversas áreas da Capes.
- A classificação do Qualis se aplica à Avaliação de Programas de Pós-Graduação; aderência temática para fins de avaliação.
- A classificação é feita em sete estratos A1, A2, B1, B2, B3, B4 e B5.
- Condições de contorno:
- $\%(A1) < \%(A2)$ ,  $\%(A1+A2) \leq 25\%$  e  $\%(A1+A2+B1) \leq 50\%$

Estrato C = veículo não é um “periódico”

# Premissas Especificas – Engenharias IV

Periódico: veículo de divulgação que (i) tenha corpo editorial de reconhecida competência; (ii) adote o sistema de avaliação pelos pares; (iii) seja registrado no International Standard Serial Number Register; (iv) seja registrado em bases de dados de indexação reconhecidas.

Os periódicos são classificados inicialmente em dois grupos: (i) Grupo G1: diretamente e (ii) Grupo G2: não diretamente relacionados ao escopo da Área de Engenharias IV.

A classificação nos três estratos superiores (A1, A2 e B1) dependerá do fator de impacto (IFn) e do grupo (G1 ou G2).

Os periódicos classificados no Grupo G2 **a princípio** não figurarão no estrato A1.

Os principais periódicos editados por Sociedades Científicas Nacionais da Área de Engenharias IV indexados no SCIELO serão classificados no Estrato B1; os periódicos que não forem da Área de Engenharias IV serão classificados no estrato B2.

# Premissas Especificas – Outras Engenharias

**Engenharias I (Eng. Civil):** sistemática muito semelhante, mas divide os periódicos em 3 grupos.

**Engenharias II (Eng. Materiais):** Também divide os periódicos em dois grupos.

**Engenharias II (Eng. Mecânica):** Faz uma normalização dos fatores de impacto, a partir da mediana de cada área.

# Qualis Engenharias IV - características

**Volume:** mais de 1.800 (um mil e oitocentos) veículos declarados em 2013/2015 (serão muitos mais no quadriênio)

**Heterogeneidade;** alguns exemplos:

Lubricants

Chinese Business Review

Higiene Alimentar

Para onde!?

Strojniski Vestnik

Necessidade de **critérios numéricos** -> Fator de Impacto Web of Science



# **Critérios Específicos – Engenharias IV**

**Os periódicos são divididos em dois grupos, de acordo com sua aderência temática à Área Engenharias IV:**

- Grupo G1: aderência forte/direta**
- Grupo G2: outros**

**Os periódicos classificados no grupo G2 a princípio não figuram no estrato A1.**

**A classificação nos três estratos superiores (A1, A2 e B1) depende do Fator de Impacto WoS e do grupo (G1 ou G2).**

**Periódicos editados por Sociedades Científicas Nacionais da Área são classificados no Estrato B1; os periódicos que não forem da Área são classificados no estrato B2.**

# Critérios Qualis – 2013/2015

<b>Estrato</b>	<b>Limiar Grupo G1</b>	<b>Limiar Grupo G2</b>
<b>A1</b>	<b><math>FI \geq 1,6</math></b>	<b><math>FI \geq 10</math></b>
<b>A2</b>	<b><math>0,8 \leq FI &lt; 1,6</math></b>	<b><math>FI \geq 4</math></b>
<b>B1</b>	<b><math>0,45 \leq FI &lt; 0,8</math></b>	<b><math>1,5 \leq FI &lt; 4</math></b>
<b>B2</b>	<b><math>FI &lt; 0,45</math> ou <math>SJR \neq 0</math></b>	<b><math>FI &lt; 1,5</math></b>
<b>B3</b>		<b><math>SJR \neq 0</math></b>

# Qualis 2013/2015 – Engenharias IV

Na edição anterior do Qualis, os estratos superiores (faixa A1-B1), sujeitos às travas percentuais de um número máximo de periódicos estavam completamente preenchidos, definindo, por conseguinte, os limiares de fator de impacto para alocação em cada estrato.

Para este ano, a comissão de área verificou um pequeno aumento no número de posições disponíveis nestes estratos, em virtude da entrada, no Qualis da área, de periódicos para os quais a primeira publicação no Quadriênio, por parte de PPGs das Engenharias IV, ocorreu ao longo de 2015.

# Qualis 2013/2015 – Engenharias IV

Para o estrato A1, o limiar de fator de impacto JCR do grupo G1 foi mantido em 1,6, pois este valor já assegura a inclusão no estrato A1 de aproximadamente 40% dos 433 periódicos listados na base JCR em categorias temáticas tradicionalmente identificadas com o núcleo das Engenharias IV (**Electrical & Electronic Engineering, Biomedical Engineering, Automation & Control Systems, Robotics e Telecommunications**).

Adicionalmente, no intuito de valorizar a interdisciplinaridade, a comissão de área alocou cerca de 10% das posições disponíveis no estrato A1 para periódicos do grupo G2 (isto é, não diretamente relacionados com as Engenharias IV). Trata-se de um seleto grupo de cerca de 15 periódicos de áreas temáticas adjacentes àquelas das Engenharias IV (Medicina, Nanotecnologia, Ciências dos Materiais, Física Aplicada...) **com fator de impacto (FI) JCR mais elevado do que o maior fator de impacto JCR registrado no grupo G1 (FI > 10)**.

# Qualis 2013/2015 – Engenharias IV

Também no intuito de valorizar a interdisciplinaridade, a comissão de área deliberou equalizar as contribuições dos grupos G1 e G2 na composição do estrato A2. Foi possível reduzir o patamar mínimo de fator de impacto dos periódicos do **grupo G2** para entrada no estrato A2, **de 6,0 (na edição Qualis 2013-2014) para 4,0 agora**, mas foi uma ligeira elevação do limiar de fator de impacto dos **periódicos G1** para inclusão no estrato A2, **de 0,6 para 0,8**.

**Para o estrato B1, no caso dos periódicos G2, o mínimo fator de impacto segue em 1,5**, o que corresponde a um valor ligeiramente superior a mediana dos fatores de impacto dos periódicos listados na base JCR em categorias temáticas tradicionalmente identificadas com o núcleo das Engenharias IV.

Já para os periódicos do grupo G1, a inclusão no estrato B1 exigiu fator de impacto JCR superior a 0,45. **Este valor preenche completamente o total de posições disponíveis na faixa A1-B1 (50% do número total de periódicos)**, e, adicionalmente, mantém no estrato B2, onde já estavam, alguns periódicos de caráter e circulação regionais.

# Periódicos “Predatórios”

Bases de dados internacionais (como <http://scholarlyoa.com>) indicam periódicos considerados “predatórios” - com práticas comerciais agressivas e/ou critérios de publicação sem base científica

Alguns artigos aceitos e publicados por tais periódicos ficaram famosos

A comissão faz análise crítica das indicações de algumas bases de dados, analisando individualmente para os periódicos indicados:

proposta do periódico

composição e aderência do corpo editorial a esta proposta rigor do processo de revisão

veracidade e confiabilidade das informações prestadas no sítio internet do periódico  
veículos que não satisfizerem requisitos mínimos serão classificados no estrato C

# International Journal of Engineering Research and Science (IJOER)

(Impact Factor: 1.436)

Call for Papers (April, 2016)

To,

**Professors/Teachers/Academicians/Research Scholars**

International Journal of Engineering Research & Science (IJOER) is one of the international journals which is an integral part of Academicians' Research Center which strives to cater to the needs of those who want to contribute diverse papers on engineering research and Science for publication in international journals to diffuse, share their knowledge with students, scholars, intellectuals, academicians etc. across the globe.

We therefore invite you to forward your papers of your research, review, learning etc. for publication in our esteemed Journal

**You can Submit your paper by clicking the given link below**

[Submit Your Paper Here](#)

[Paper Format](#)

[Copyright form](#)

[Registration Form](#)

[Membership Form](#)

**Or**

**You can email us your paper on**

[info.ijoer@gmail.com](mailto:info.ijoer@gmail.com), [info@ijoer.com](mailto:info@ijoer.com)

Process Description	Last Date
Manuscript Submission	28 April 2016
Manuscript Review Feedback	With-in 4 Days of submission
Registration Process	Within 3 days of Acceptance Letter
Manuscript Publication	30 April 2016



Review Article

## Efficacy of Levamisole as Non-Specific Immunomodulator: A Review

Subha Ganguly\*

AICRP On Post Harvest Technology (ICAR), Department of Fish Processing Technology, Faculty of Fishery Sciences, West Bengal University Of Animal and Fishery Sciences, 5, Budherhat Road, P.O. Panchasayar, Chakgaria, Kolkata - 700 094, WB, India

### ABSTRACT

Levamisole is a non-specific immunostimulator can enhance both the humoral and cellular immunity in vaccinated hosts. When the vaccinated hosts are administered with levamisole then the activity of immune effector cells also markedly increased.

**Keywords:** Immunity, Levamisole, Non-specific Immunostimulant

### ARTICLE INFO

#### Contents

1. Introduction . . . . .	22
2. Efficiency of levamisole. . . . .	23
3. Conclusion . . . . .	23
4. References . . . . .	23

**Article history:** Received 5 July 2014, Accepted 18 August 2014, Available Online 1 October 2014

#### \*Corresponding Author

Subha Ganguly  
West Bengal University of Animal and Fishery  
Sciences, Kolkata-700 094, WB, India  
Manuscript ID: ABMNP2041



PAPER-QR CODE

**Citation:** Subha Ganguly. Efficacy of Levamisole as Non-Specific Immunomodulator: A Review. *Annals of Biomedicines Natural Products*. 2014, 1(1): 22-23

**Copyright © 2014** Subha Ganguly. This is an open-access article distributed under the terms of the Creative Commons Attribution License, which permits unrestricted use, distribution and reproduction in any medium, provided the original work is properly cited.

### 1. Introduction

Levamisole is a broad spectrum anthelmintic which functions in a manner similar to thymopoietin, a thymic hormone. It stimulates T-cell differentiation and T-cell response to antigens. It also elicits cell-mediated cytotoxicity, lymphokine production, phagocytosis by macrophages and neutrophils. Levamisole may therefore be

of assistance in the treatment of chronic infections and neoplastic diseases, but may exacerbate disease caused by excessive T-cell function [1, 2]. Cattle, sheep, goat, pig, chicken, mice, fish treated with levamisole show enhanced cellular and humoral immune response providing protection against different types of bacterial and viral infections [3].



## 2. Efficiency of levamisole as immunostimulant in small ruminants and poultry

Sheep administered with levamisole @ 2.5mg/kg body weight at repeated doses prior to blue tongue virus (BTV) vaccination and levamisole showed good anthelmintic and immunostimulating properties [4]. Levamisole acts as a non-specific immunostimulant increased the level of immunoglobulin in colostrum and in cell-mediated and humoral immune response [5]. Levamisole can be used in

## 3. Conclusion

Levamisole as a non-specific immunomodulator when administered with vaccine it significantly raises the immune

small ruminants as a non-specific immunostimulator in a concentration of 2.5 mg/kg [6]. Levamisole had immunostimulating effect in turkey when administered together with the CU strain of *Pasteurella multocida*. Vaccinated turkeys treated with levamisole had persistent higher systemic humoral immunity and cell-mediated immune responses than turkeys administered with the vaccine [7].

system activity in immunologically challenged hosts. So, the level of immunity also increases.

## 4. References

1. Prasad B, Prasad A, Tiwary BK, Ganguly S. Studies on immunomodulatory effects of *Ocimum sanctum* and levamisole in broiler chicks vaccinated against Newcastle disease. *J. Immunol. Immunopathol.* **2012**, 14(1): 14-21. DOI: 10.5958/j.0972-0561.14.1.003
2. Ganguly S. Immunostimulatory and growth promoting effects of levamisole, a potential anthelmintic drug: A Review. *Asian J. Medi. Pharm. Sci.* **2013**, 1(1): 30-1.
3. Das M, Isore DP, Samanta I, Mukhopadhyay SK, Ganguly S, Pal S. Levamisole as an immunomodulatory agent for PPR vaccinated goats. *J. Pharm. Biomed. Analysis Lett.* **2014**, 2(1): 62-5.
4. Stelletta C, Cuteri V, Bonizzi L, Frangipane di Regalbano A, Orsi F, Nisoli L, Lulla D, Morgante M. Effect of levamisole administration on bluetongue vaccination in sheep. *Veterinaria Italiana.* **2004**, 40(4): 635-9.
5. Krakowski L, Krzyzanowski J, Wrona Z and Siwicki A K. The effect of nonspecific immunostimulation of pregnant mares with 1,3/1,6 glucan and levamisole on the immunoglobulins levels in colostrum, selected indices of non-specific cellular and humoral immunity in foals in neonatal and postnatal period. *Vet Immunol Immunopathol.* **1999**, 68(1): 1-11.
6. Intizar M, Ahmad MD, Anjum AA, Hanif A. Comparative efficacy of peste des petits ruminants (PPR) vaccines available in Pakistan in sheep and goats. *Pakistan Vet. J.* **2009**, 29(4): 202-5.
7. Maheswaran SK, Dua SK, Thies ES. Levamisole induced augmentation of immune responses to a live fowl cholera vaccine. *Avian Diseases.* **1979**, 24(1): 71-4.

# Three Principles of Akkie Management

Manuel Arulmani, Victor Ranjitham Hema Latha

---

BSNL Government of India, Madurai, India.

Email: m.arulmani58@gmail.com, vrhemalatha58@gmail.com

Received June 18<sup>th</sup>, 2013; revised July 16<sup>th</sup>, 2013; accepted July 25<sup>th</sup>, 2013

Copyright © 2013 Manuel Arulmani, Victor Ranjitham Hema Latha. This is an open access article distributed under the Creative Commons Attribution License, which permits unrestricted use, distribution, and reproduction in any medium, provided the original work is properly cited.

## ABSTRACT

The role of management is considered essential for setting the effective goal, realization of the goal and growth of any organization. The objective of management is to weed out the weakness and build up strongness for overall success of any organization and ultimately creating positive environment and promote the peace among people of the global soil. Management shall alternatively mean cherish, create a conducive environment. The principles of management shall be considered as the tools of human having existed since origin of human. The management tools are required not only for human but also every life organism for successful sustainability of life (Ref. [1]). In Modern Management there are thousands of theories and principles exist as a regulative means. Every organization has its own strategy and is constantly modifying the strategy to evolve new principles for conducting new business and to create new conducive environment. But all the organizations are not successful. What is the reason for the failure? The main reason for failure of objective shall be considered as “deviation to prehistoric standard Akkie principles”. Hence “TRANSFORMATION” is required in all types of business in all organizations. Transformation shall mean reset to Akkie principles. Authors focus that Akkie principles shall be considered as the most fundamental principles (Ref. [2]). It is hypothesized that the prehistorical population has already lived in MARS planet. They shall be considered as Akkie population. The Akkie population shall also be considered as black population. The principles of modern management shall be transformed from the fundamental principles of prehistoric Akkie population called as Akkie principles, Akkie management (Ref. [2-4]). The human population lived in MARS planet in prehistoric time shall be called as SUPER MANAGERS with super wisdom. They were considered as great astronomers and experts in management of various



**Wulfenia Journal** <invitation@multidisciplinarywulfenia.org>

16 de novembro de 2016 03:06

Responder a: invitation@multidisciplinarywulfenia.org

Para: murilo.romero@usp.br

## Researchers Call

2015

The journal editorial board members hereby invite you to submit your scientific manuscripts to multidisciplinary

# WULFENIA

## JOURNAL

**(5-Year-Impact Factor: 0.649)**

<http://multidisciplinarywulfenia.org/submit/index.html>



*Fill the mandatory fields marked with an asterisk(\*). They are required.*

\* Title of your article

\* Author(s)

Example: John Goldman, Nick Bertone, Paul Birney

\* Email Address

## Wulfenia Sidebar Menu

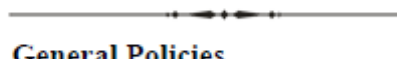
### Submission Guide

- Manuscripts submitted for consideration to the journal must conform to the requirements that will facilitate preparation of the article for publication



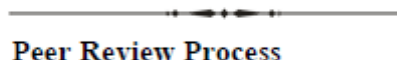
### Editorial Board

- The international editorial board is headed by Professor Dr. Vienna S. Franz



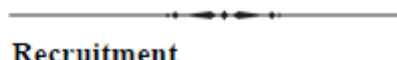
### General Policies

- Papers that are published or held by the Journal may not be published elsewhere



### Peer Review Process

- Papers will be sent to three peer reviewers for evaluation



### Recruitment

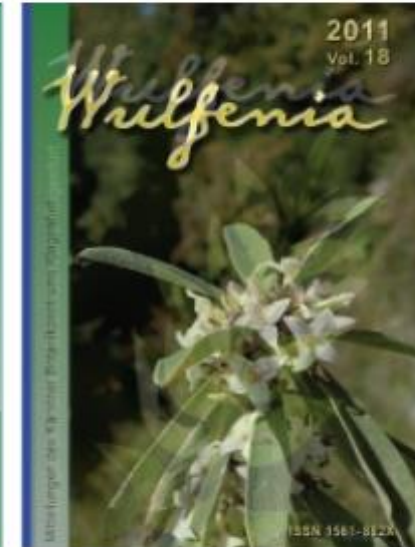
- We welcome referees who would be willing to act as reviewers





**KÄRNTNER  
BOTANIKZENTRUM**

# Wulfenia



[Home](#) » [Abteilungen](#) » [Botanik](#) » [Forschung](#)

## AUSSTELLUNGEN

## VERANSTALTUNGEN

## ABTEILUNGEN

[Botanik](#)

[Wulfenia](#)

## MUSEEN

## BIBLIOTHEK

## SCHULE

## FORSCHUNG

### Botanik

## Wulfenia

### Mitteilungen des Kärntner Botanikzentrums Klagenfurt

Wulfenia, a scientific journal of the Regional Museum of Carinthia (Austria), is an internationally recognized journal. It is published annually accepting original research studies on plant biology with focus on systematics, taxonomy, floristics, morphology, chorology, vegetation science and paleobotany. Papers must be of interest to a wide audience of plant scientists.

### Information for authors

Wulfenia publishes original research studies written in English dealing with botany, giving preference to systematics, taxonomy, floristics, morphology, chorology and vegetation science. Manuscripts must be of general interest and not only addressed to a specialized readership. Contributions from all over the world are welcome. The journal is annual. Please send manuscripts to the editor until June 30th.



[Aktuelles](#)

[Besucherinformation](#)

[Dienstleistungen](#)

[Über uns](#)

[MitarbeiterInnen](#)

[Förderverein Rudolfinum](#)

[Verlag](#)

[Partner](#)

[Download](#)

## Warning!

The websites

[www.wulfeniajournal.at](http://www.wulfeniajournal.at)

[www.wulfeniajournal.com](http://www.wulfeniajournal.com)

[www.multidisciplinarywulfenia.org](http://www.multidisciplinarywulfenia.org)

**are not** the official websites of the journal "Wulfenia: Mitteilungen des Kärntner Botanikzentrums" published by the Regional Museum of Carinthia. These websites criminally usurp the identity of the official journal. They fraudulently use false informations, a false editorial board and false publication requirements to encourage authors to submit articles and to transfer page fees to a bank account in Yerevan (Armenia).

The Regional Museum of Carinthia is not liable for any offence undergone by potential authors who would have submitted articles via the websites mentioned above. Download of articles from these websites which were published in the official journal Wulfenia is illegal.

## The Journal

Wulfenia

Mitteilungen des Kärntner Botanikzentrums Klagenfurt

ISSN 1561-882X

Publisher

Regional Museum of Carinthia

Museumgasse 2

9021 Klagenfurt am Woerthersee, Austria

<http://www.landesmuseum.ktn.gv.at/wulfenia>

Indexed/abstracted in:

Referativnyi Zhurnal (VINITI), Scopus (Elsevier), EMBiology (Elsevier), Biobase (Elsevier), Science Citation Index Expanded (Thomson Scientific), Journal Citation Reports/Science Edition (Thomson Scientific), Biological Abstracts (Thomson Scientific), BIOSIS Previews (Thomson Scientific) and The Kew Record of Taxonomic Literature (RBG, Kew)

# Qualis de Eventos

Qualis de Eventos: Trabalhos publicados em eventos são utilizados, **exclusivamente**, no cálculo do QTM, indicador usado para estimar a qualidade das dissertações. Para contribuir positivamente neste indicador, o discente ou o egresso deve publicar pelo menos um trabalho num evento técnico-científico que seja considerado relevante para a Área de Engenharias IV.



**Ministério da Educação  
Coordenação de Aperfeiçoamento de  
Pessoal de Nível Superior  
Diretoria de Avaliação**

**MUITO OBRIGADO!**

**Questões?**

**Murilo A Romero**  
**[14.eng4@capes.gov.br](mailto:14.eng4@capes.gov.br)**